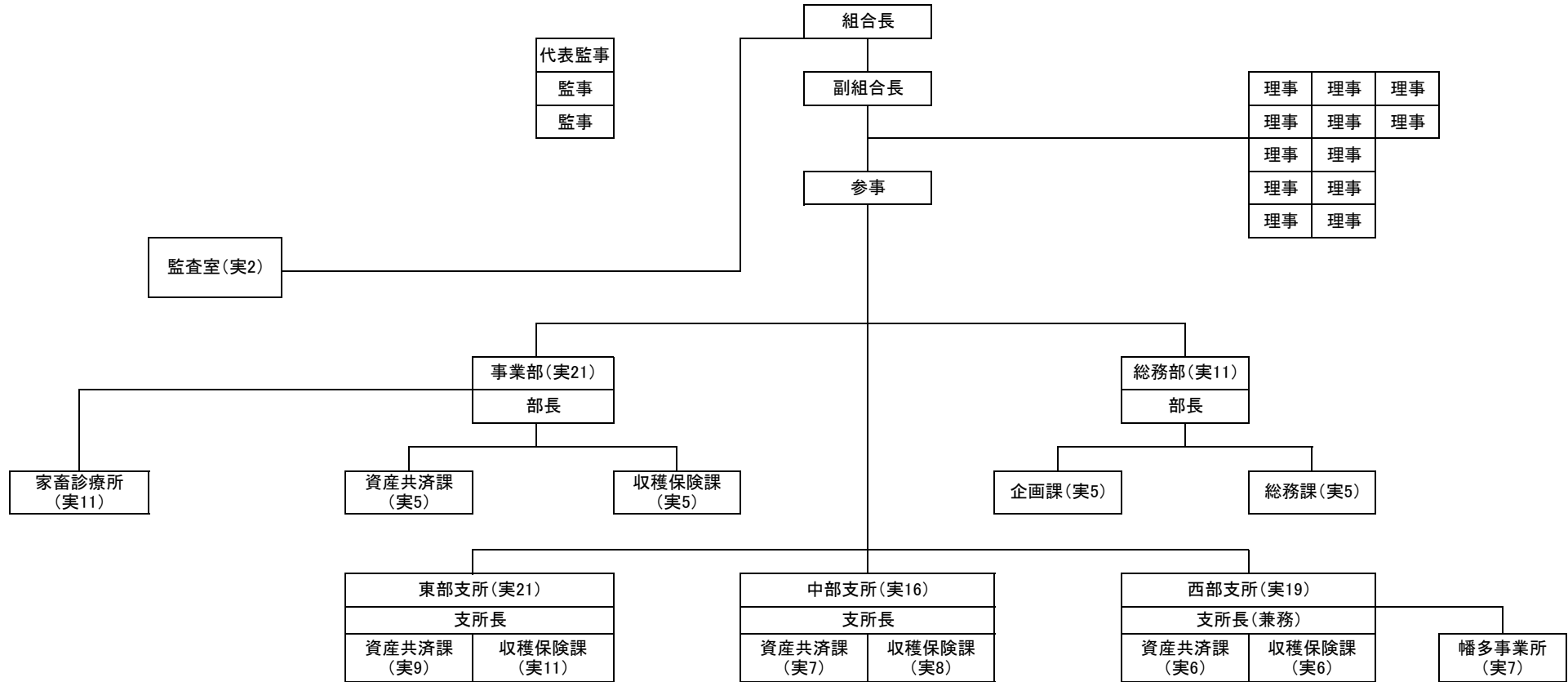


高知県農業共済組合機構図

(令和7年4月1日)



事業構成

本所	総務部	総務課	経理係、庶務係
		企画課	企画研修係、広報広聴係、情報管理係
	事業部	収穫保険課	農作物・畑作物・果樹共済係、収入保険係
		資産共済課	家畜・園芸施設・任意共済係
	監査室	コンプライアンス係、内部監査係	
	家畜診療所		
	家畜診療所高幡センター		
家畜診療所幡多センター			

支所	収穫保険課	農作物・畑作物・果樹共済係、収入保険係、経理・庶務係
	資産共済課	家畜・園芸施設・任意共済係、情報管理係、広報広聴係
	事業所(幡多事業所)	農作物・家畜・果樹・畑作物・園芸施設・任意共済係、収入保険係、経理・庶務係、情報管理係、広報広聴係