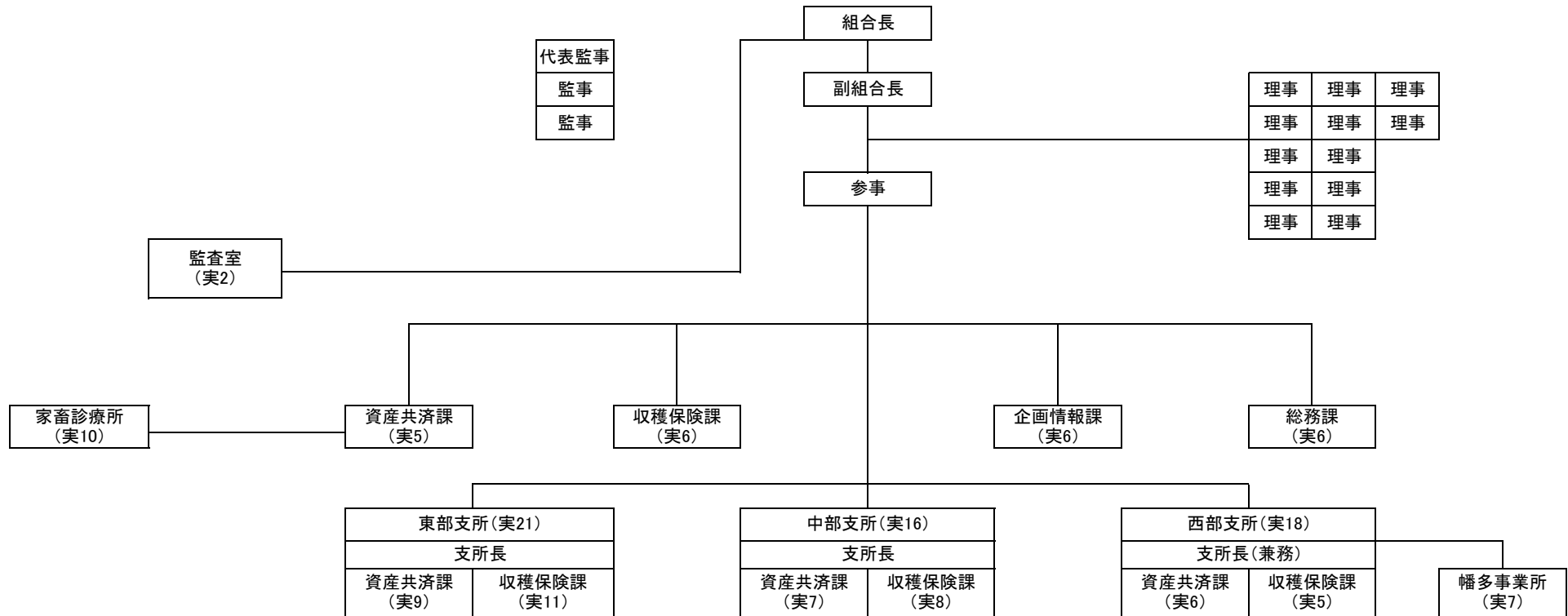


高知県農業共済組合機構図

(令和8年4月1日)



事業構成

本所	総務課	経理係、庶務係
	企画情報課	企画広報係、情報管理係
	収穫保険課	収穫共済係、収入保険係
	資産共済課	家畜共済係、園芸施設共済係、任意共済係
	監査室	監査係
	家畜診療所	

支所	収穫保険課	農作物共済係、果樹・畑作物共済係、収入保険係、総務係
	資産共済課	家畜共済係、園芸施設共済係、任意共済係、情報管理係、広報係
	事業所(幡多事業所)	農作物共済係、家畜共済係、果樹・畑作物共済係、園芸施設共済係、任意共済係、収入保険係、総務係、情報管理係、広報係